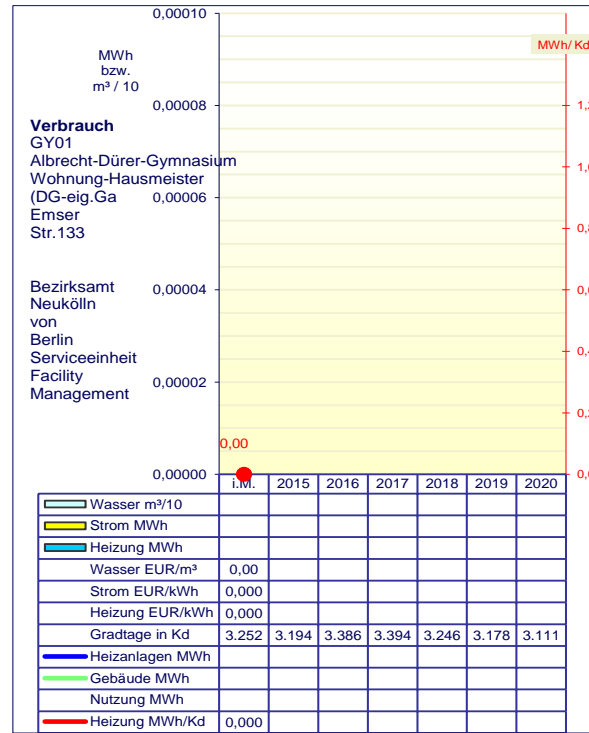
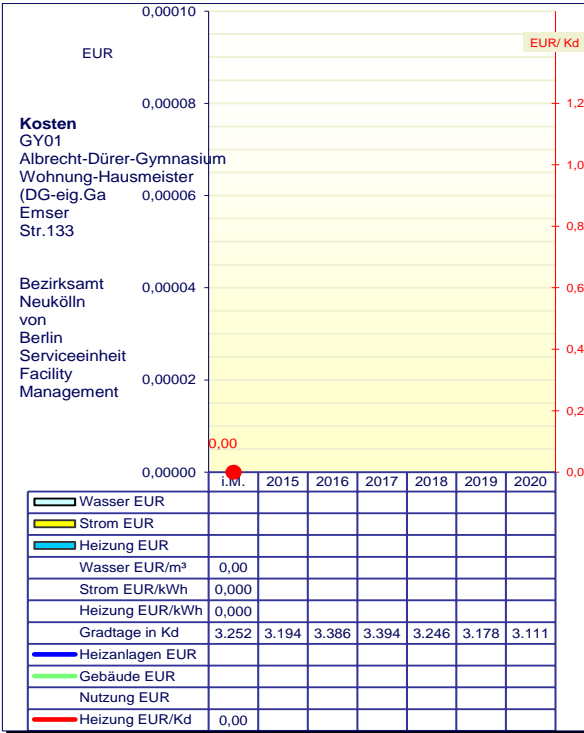




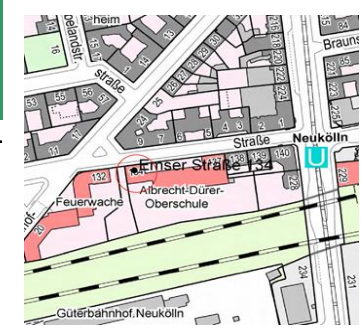
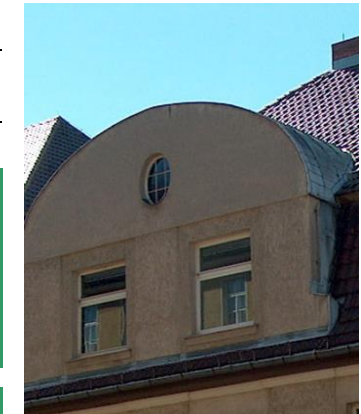
Gebäude-Energie-Daten erfassen verwalten auswerten



Abkürzungen: T=Tausend, G=Giga, M=Mega, k=Kilo, W=Watt, h=Stunde, m³=Kubikmeter, Kd=Kelvinday, i.M.=im Mittel, ZSH=Zähler-Sammel-Heizung, MS=Mittelspannung, DF=Dachfläche, VP=Versiegelte Fläche... Es ist 1 MWh = 1.000 kWh

Ingenieurtechnische Energieprüfung der Gebäude: Die Umwelt und die Ressourcen werden nur physikalisch geschont! Beachten Sie hierfür die Grafik 'Verbrauch'.
 Eine Einsparung berechnet sich aus den obigen Tabellen als Rückwärtsdifferenz zum Vorjahr. Bei Heizung ist die rote Kurve besonders gut geeignet, da klimaabhängig.
Hinweis zu den Kosten und dem Verbrauch: Die Kosten und der Verbrauch sind nur bedingt vergleichbar, da in den Kosten sich die Tarife gestaltend auswirken (EUR/ Verbrauch).
 Bei Heizung ist EUR / Kd = Kosten pro Gradtag mit Kd: 1 Kelvinday = 1 Gradtag (siehe rote Kurve). Bei Wasser sind Kosten = Ab-, Frisch-, Regenwasser und Verbrauch in m³ = Frischwasser.
Hinweis zu den Heizwärmedetails: Die Heizwärme wird per Bilanzgleichung $Q_N = \eta \cdot E_p - Q_K$ berechnet, also Q_N ist die Gebäudenutzung incl. Regelung etc. und die ist gleich dem Anlagenwirkungsgrad mal Verbrauch minus dem klimaabhängigen Gebäudeverlust (G20-Gradtage: hochheizen auf 20°C mit 10h Nachtabsenkung).
 Wird klimagemäß geheizt, so sollte die Nutzung ungefähr konstant sein, d.h. der Verbrauch 'Heizung' und der Verlust 'Gebäude' ist nur vom Klima abhängig, andernfalls...
 Weiteres finden Sie auf der WebSite www.gedeva-in-neukoelln.de sowie eine Hilfe zu den Diagrammen unter www.gedeva.de/texte/ihilfe.pdf

Energieausweis		
Name GY01 Albrecht-Dürer-Gymnasium Wohnung-Straße Emser Str.133		
Ort 12051-T202		
Filter		S-
Gebäudedaten: 2020 (G19: EnEV-Typ-4)		
Bedarfsquote qH	1,58	
qH = Q'h / Q'p,max	35,95 / 22,72 kWh/m³	
Hüllfläche A / Ve	204 m² / 383 m³	
NRI / BRI DIN277	308 / 383 m³	
NGF/ BGF DIN277	96 / 112 m²	
NGF =	82%HF+9%NF+9%VF+0%F	
Leistung soll/ist	L (34K)=9 / kW	
Heizwärmedetails: Gt(HGW): 3.111Kd 230d		
Anlagenverlust		
Anlagenquote qA		
Gebäudequote qK		
Nutzerquote qN		
Gesamtquote qG		
spez. Kosten		
spez. Verbrauch		
Nutzeranzahl		
Verbrauchsart		
Zählstationen		



Bewertungen 2020...2015 für Nr.394:

Energieklasse:		2007
Verbrauch pro NettoGrundfläche		
Heizung	kWh/(m²a)	
Strom	kWh/(m²a)	
<100	200	300
400	500	600
700		
A	B	C
D	E	F
G		

Technisches Energiemanagement
Kosten, Verbrauch und Gebäudeausweis